







YILDIRIM DÖKÜM ve Anot San.Tic.Ltd.Şti. olarak 1989 yılından beri, özellikle katodik koruma amaçlı Magnezyum, Alüminyum ve Çinko(Tuty) anot üretiminde faaliyet göstermekteyiz.

25 yılı aşkın bir süredir sektörde lider olarak bulunan Firmamız, AR-GE çalışmalarıyla uygulama deneyimini sürekli daha üst bir seviyeye çıkartarak, her türlü müşteri taleplerini karşılamak için yeterli bilgi ve donanıma sahiptir.

Firma olarak termosifon, boyler, güneş enerjisi sistemlerinde kullanılan yuvarlak tip magnezyum anot ve yer altı borularında kullanılan dolgulu tip magnezyum anotların üretiminde 500 Ton/ YIL kapasitemizle Türkiye tüketimini ve yurt dışı taleplerin önemli bir bölümünü karşılamaktayız.

ISO 9001:2008 kalite yönetim sistem belgeli Firmamızda TSE uygunluk belgeli olarak ürettiğimiz ürünlerimizi kimyasal analiz ve kalite kontrol raporu ile müşterilerimize göndererek kalite odaklı çalışmaktayız.

Firma olarak prensibimiz : Katodik korumayı ve anot üretimini sadece sipariş-üretim sürecine dayalı ticari bir faaliyet olarak değerlendirmeyip, müşteri sorunlarıyla yakından ilgilenerek sektörümüzün yeniliklerini paylaşip kullanım amacına uygun kaliteli ürünü zamanında müşterilerimizle buluşturmaktır.

*YILDIRIM DÖKÜM ve Anot San.Tic.Ltd.Şti. has been operating since 1989 in the production of Magnesium, Aluminum and Zinc (Sacrificial Anode) anodes, especially for cathodic protection purposes.*

*Our company, which has been a leader in the industry for over 25 years, has sufficient knowledge and equipment to meet every kind of customer demands by raising continuously it's practice experience to a higher level with R & D studies.*

*As a company, in the production of round-type magnesium anode used in water heater, boilers, solar energy systems and filled type magnesium anode used in underground pipe, we meet a significant portion of Turkey's consumption and foreign demands with our 500 ton / year capacity.*

*As a company certified with ISO 9001:2008 quality management system, we are working as focused on quality and we send our TSE certified products to our customers with chemical analysis and quality control reports.*

*As a company, our principle: To bring quality products for intended use to our customers in time by not evaluating cathodic protection and anode production as only a commercial activity based on order-production process, but also working closely with customer problems and sharing innovations of our industry.*





### TR

YILDIRIM DÖKÜM, kurulduğu günden itibaren kaliteyi her zaman ön planda tutmak üzere ,kalite felsefesi gereği AR-GE departmanı etkinliklerine dayalı olarak üretim donanımını son teknolojilerle destekleyip sahip olduğu tüm potansiyelin kaliteye yönelik en verimli şekilde kullanılmasını sağlamaktadır.

Metalurji laboratuvarımız kaliteye verdiğimiz önemin göstergesidir. Modern XRF spektrometre analizleriyle, sıvı metalin döküm öncesinde kimyasal bileşim kontrolünün hızlı ve doğru olarak yapılması sağlanmaktadır.

Kalite kontrol işlemleri, üretim proseslerinin bütün aşamalarında takip edilmektedir. Kimyasal analizler ve ölçüsel kontroller de tümüyle kendi laboratuvarımızda yapılmaktadır. Böylece, ürünlerimizin standartlara uygunluğu sağlanmaktadır. ISO 9001:2008 belgeli kalite sistem yönetim etkinliklerimiz ve TS 9234 kapsamının gerektirdiği kalite kontrol çalışmalarıyla ürün kalitesi sürekliliği YILDIRIM DÖKÜM tarafından garanti altına alınmıştır.

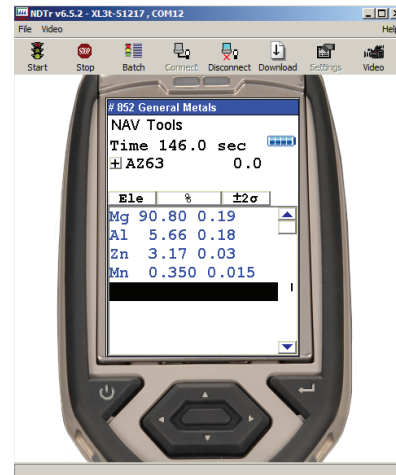
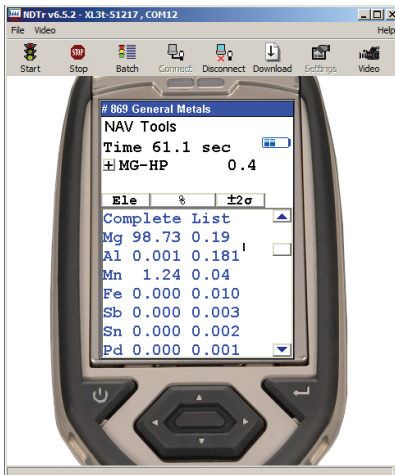
### ENG

*YILDIRIM DÖKÜM, supporting the production equipment with the latest technology based on the R & D department activities by quality philosophy, provides the most efficient use of it's all potential for the quality for prioritizing the quality since established.*

*Our metallurgy laboratory is an indication of our commitment to the quality. With modern XRF spectrometer analysis, control of the chemical composition of the liquid metal is done quickly and correctly before casting.*

*Quality control procedures are followed at all stages of the production process. Chemical analysis and also dimensional controls are completely done in our own laboratory. Thus, compliance with the standards of our products is ensured.*

*Continuity of product quality is guaranteed by YILDIRIM DÖKÜM by our ISO 9001:2008 certified quality system management activities and our quality control works required by the scope of TS 9234.*

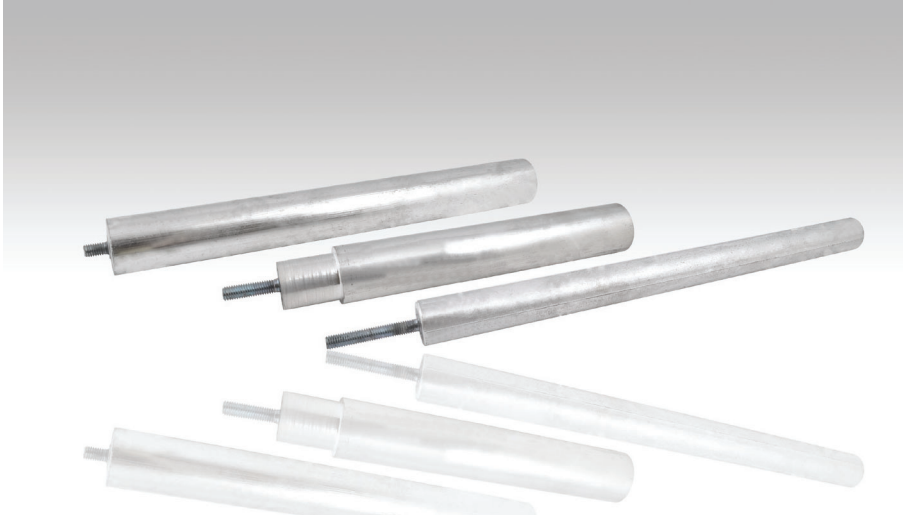


ANODE DIAMETER (mm)	LENGTH (mm)(max)	WEIGHT (gr)(max length)	M5 (1cm)	M6 (1CM)	M8				M10 (15 mm) Max	G1/8 (15mm) max	G1/2 (15mm) max	3/4" heat	1" heat	1 1/4" heat
					10 mm	23 mm	30 mm	50 mm						
16	250	92		+										
17,2	250	106		+	+									
18	400	186		+	+									
20	400	230	+	+										
22	700	487		+	+	+	+					+		
23	500	380		+	+	+	+							
26	1000	971		+	+	+	+	+	+				+	
27	330	346	+	+	+	+	+							
32	700	1035			+	+	+	+						+
33	1100	1721		+	+	+	+							+
34	700	1162		+	+	+	+	+						
38	700	1452									+			

Farklı ölçülerdeki anotlar için lütfen bizimle iletişime geçiniz. / Other dimensions are possible, please contact our company.

TOPRAK ALTI ANOTLARIN FİZİKSEL ÖZELLİKLERİ PHYSICAL PROPERTIES OF UNDERGROUND ANODE								
Anot Adı Anode Name	Dolgunsuz Anot Bare Anode				Anot Yatağı Dolgu Ölçüleri Backfill Material Diameter			Toplam Ağırlığı (Kg) Total Weight (Kg)
	a (mm)	b (mm)	c (mm)	Anot Ağırlığı Anode Weight (Kg)	D (mm)	(L mm)	Anot Dolgusu/ Backfill weight (kg)	
M-1 (3,5 Lb)	30	30	970	1,6	130	1100	11	12,6
M-2 (6,5 Lb)	60	60	470	3	160	550	9	12,0
M-3 (10 Lb)	100	100	260	4,5	200	400	9,5	14,5
M-4 (17 Lb)	100	100	460	8	200	550	11,4	19,5
M-5 (22 Lb)	100	100	570	10	200	650	14	24,0
M-6 (32 Lb)	130	130	500	14,5	225	600	17	32,0
M-7 (37 Lb)	130	130	580	17	225	700	19	36,0

## ➤ “MAGNEZYUM ANOT”



ISITICI TANK BOILER ANOTLARI  
WATER HEATER, BOILER, TANK ANODES

### TR

Termosifon, Boyler ve Güneş enerji sistemlerinde kazanın boyutları ve ısıtıcının şekli özel tip magnezyum anot üretimini zorunlu kılmaktadır. Tanımlı standart ölçülerin dışında, magnezyum anotların özel boyutlarda ve özel bağlantı elemanlarıyla birlikte üretilmesi YILDIRIM DÖKÜM tarafından yapılmaktadır.

### ENG

*In water heaters, boilers and solar energy systems, the dimensions of boiler and shape of the heater requires production of special type magnesium anode. Besides defined standard measurements, production of magnesium anodes with special sizes and special fasteners is done by YILDIRIM DÖKÜM.*

## “MAGNESIUM ANODE”



TOPRAK ALTI KATOTİK KORUMA ANOTLARI  
UNDERGROUND FILLED ANODES

### TR

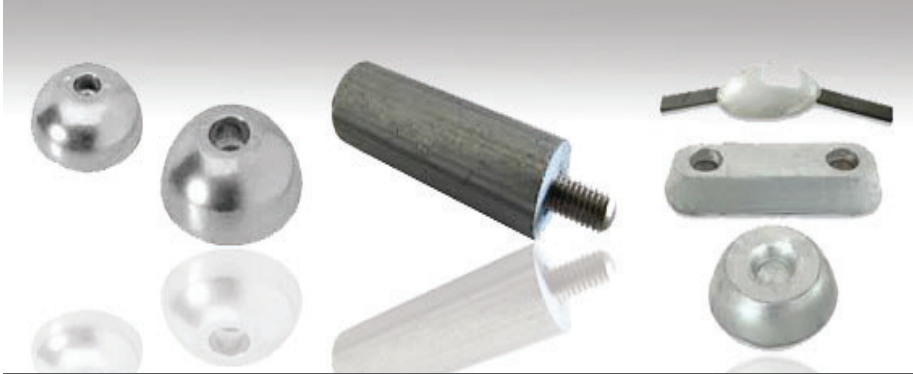
Toprak altında kullanılan katodik koruma magnezyum anotları, zemin içi rezistivite değerine bağlı olarak AZ63 ve Yüksek potansiyelli anotlar olarak iki tipte kullanılır. Bunlar Doğalgaz boru hatları, İçme suyu boru hatları, Petrol boru hatları, Akaryakıt, LPG ve Su tanklarının katodik korumasında kullanılır.

### ENG

*Cathodic protection magnesium anodes used in underground are used in two types as AZ63 and high potential anodes, depending on the in ground resistivity value. These are used in cathodic protection of natural gas pipelines, drinking water pipelines, oil pipelines, Fuel, LPG and water tanks.*

## ➤ “ALÜMİNYUM - ÇİNKO ANOT”

## “ALUMINIUM - ZINC ANODE”



ÇİNKO ANOT (TUTYA) / ZINC ANODES(SACRIFICIAL ANODE)

### TR

Betonarme yapılarda, su altı yapılarında ve gemilerde galvanik anot olarak kullanılmaktadır. Çinko anotlar düşük rezistiviteli zeminler içinde ve özellikle deniz yapılarının katodik korunmasında galvanik anot olarak uzun zamandır büyük ölçüde kullanılmaktadır. Uluslararası standartlara uygun olarak imal edilen anotların kimyasal analizi yapıldıktan sonra dökümü yapılmaktadır.

### ENG

*Zinc anodes are used as galvanic anodes in reinforced concrete structures, underwater structures and ships. Zinc anodes have been largely used for a long time as galvanic anode in low resistivity grounds especially in the cathodic protection of marine structures. Anodes are manufactured according to international standards and casting is done after chemical analysis.*



ALÜMİNYUM ANOT / ALUMINUM ANODES

### TR

Alüminyum galvanik anotlar korozyona karşı korumada özellikle deniz suyu için geliştirilmiş anotlardır. Uygulamada; deniz platformları gemi gövdeleri, tank içi, su altı boruları, iskele kazıkları ile bunun gibi tuzlu su içerisinde bulunan metal yapıların katodik korunmasında kullanılır.

Alüminyum anotların kimyasal bileşimi anot performansı üzerindeki en önemli etkidir. En fazla kullanılan alaşım indiyum ilaveli olandır. İndiyum ilavesi ile alüminyum üzerindeki oksit film tabakası kırılarak tam bir anot performansı sağlanır. Müşteri talepleri doğrultusunda gereksinimi karşılayacak en etkin bileşimdeki alüminyum anotların imalatını yapmaktayız.

### ENG

*Aluminum galvanic anodes are especially developed for sea water for corrosion protection. In practice; used for cathodic protection of metal structures in salt water such as offshore platforms, ship hulls, in-tank, underwater pipes and piers.*

*The chemical composition of the aluminum anodes the most important factor on the anode performance. The most commonly used alloy is the one with indium addition. With the addition of indium, the complete anode performance is provided breaking the oxide film on aluminum. We produce aluminum anodes in most efficient compound to meet the requirements in accordance with customer demand.*



### TR

Yüksek saflıkta %99,95 ve% 99,90 magnezyum külçeler kimyasal analizi ile birlikte tedarik edilir.

Kullanım alanları; Kimya sanayi, Alüminyum alaşımlarında, Uzay ve Askeri sanayi, Magnezyum Alaşımlarında, Demir çelik endüstrisinde Kükürt giderme işleminde.

### ENG

*High purity magnesium ingots (99.95 % and 99.90 % ) are supplied with chemical analysis.*

*Application areas; Chemical industry, aluminum alloys, Aerospace and Military industries, magnesium alloys, iron and steel industry, in the desulfurization process.*



### TR

Magnezyum Alaşımları: AZ91D, AZ31, AM60, AM50, AZ61A, AZ80A, AM60B magnezyum alaşımları ile Master Alaşımlar Mg-Ca, Mg-Ni, Mg-Cu, Mg-Ca, Magnalium(Mg-Al) gibi alaşımlar imal edilir. Modern XRF spektrometre analizleriyle, sıvı metalin döküm öncesinde kimyasal bileşim kontrolünün hızlı ve doğru olarak yapılması sağlanmaktadır.

Üretimi yapılan alaşım ürünlerimiz analiz sertifikası ile birlikte gönderilir.

### ENG

Magnesium Alloys: AZ91D, AZ31, AM60, AM50, AZ61A, AZ80A, AM60B and Master Alloys of Mg-Ca, Mg-Ni, Mg-Cu, Mg-Ca, Magnalium (Mg-Al) are produced. With modern XRF spectrometer analysis, control of the chemical composition of the liquid metal is done quickly and correctly before casting.

Our alloy products are shipped with a certificate of analysis.

Magnesium Metal			
Mg	99.95	99.9	%min.
Fe	0.004	0.04	% max.
Si	0.005	0.01	% max.
Ni	0.0007	0.001	% max.
Cu	0.003	0.004	% max.
Al	0.006	0.02	% max.
Cl	0.005	0.003	% max.
Mn	0.01	0.03	% max.
Ti	0.014		% max.
Size	7.5 ± 0.5 Kgs 1 ± 0,2 Kgs		

# “YER ALTI DOLGULU ANOT UYGULAMA ELEMANLARI” “APPLICATION ELEMENTS OF UNDERGROUND FILLED ANODE”

## TR

Yer altı borularında kullanılan magnezyum anotlarda elektriksel iletkenlik özelliğinde bir dolgu yatağı bulunur. Anot bir kablo yardımıyla korunması istenen metal boruya bağlanır. Boru hatlarında katodik koruma sürekliliği yüksek önemde olduğu için anotlar belli aralıklarla bir ölçü kutusuna bağlanır ve korozyon akımı periyodik olarak kontrol edilir.

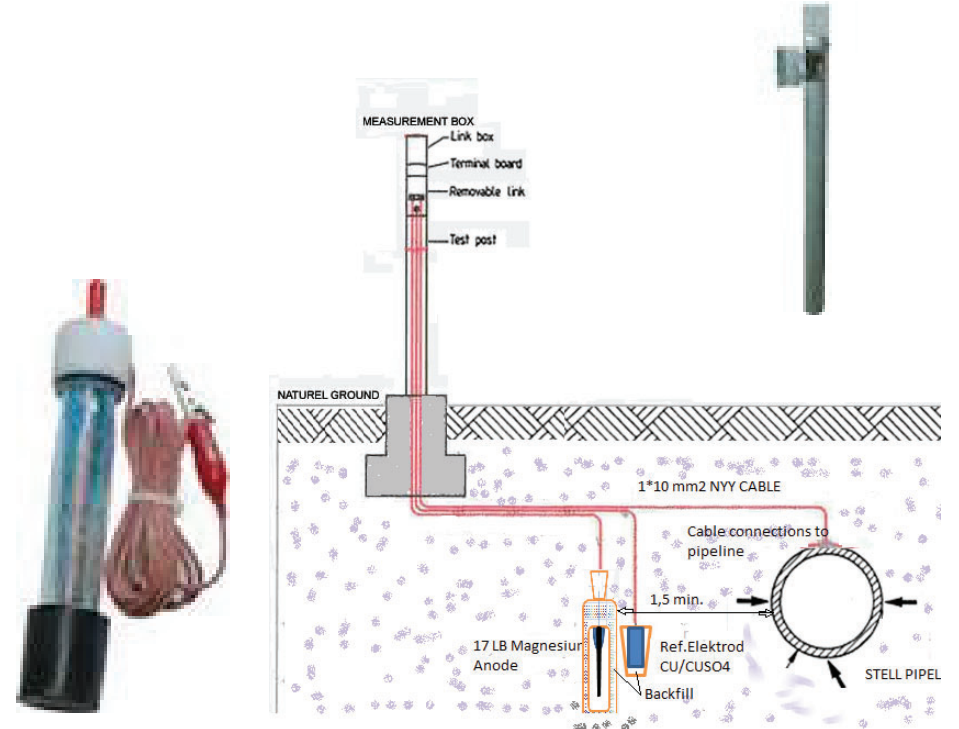
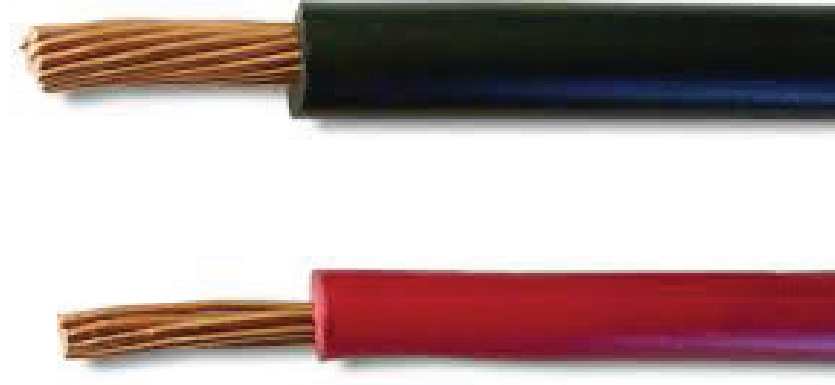
- Ölçü Kutusu
- Line Marker
- Referans Elektrot Sabit Tip
- Referans Elektrot Hareketli Tip
- 1x10 mm<sup>2</sup> NYY Kablo
- 1x6 mm<sup>2</sup> NYY Kablo
- 1x4 mm<sup>2</sup> NYY Kablo

## ENG

Magnesium anodes used in underground pipes have a filling bearing with electrical conductivity feature. The anode is connected to the metal tube to be protected with a cable. Because the continuity of cathodic protection in pipelines has high importance, anodes are periodically connected to a measurement box and corrosion current is checked periodically.

- Measure Box
- Line Marker
- Stationary Reference Electrode
- Moving Type Reference Electrode
- 1x10 mm<sup>2</sup> NYY Cable
- 1x6 mm<sup>2</sup> NYY Cable
- 1x4 mm<sup>2</sup> NYY Cable

Anot Yatağı Dolgu Malzemesi	Tip A	Tip B
Jips	70-75	25-30
Benronit	20-25	40-50
Sodyum Sülfat	5-10	25-30
Elektrik Özgül Direnci Ohm.Cm	50-100	25-50



➤ “BAĞLANTI ELEMANLARI”  
“ANODE FASTENERS”



TR

Magnezyum anotların korunacak cihaza montajı için M5,M6,M8,M10 gibi standart olanların yanı sıra özel olarak dizayn edilen bağlantı elemanlarına ihtiyaç duyulur. Özel bağlantı elemanlarının üretimi YILDIRIM DÖKÜM tarafından yapılmaktadır. Ayrıca seçime bağlı olarak anot akımının gözlemlenmesiyle katodik korumanın varlığını kontrol etmek için test cihazı kullanılır.

ENG

*For installation magnesium anodes to device to be protected, specially designed fasteners are required as well as the standard ones such as M5, M6, M8, M10. The special fasteners are manufactured by YILDIRIM DÖKÜM. Also, optionally, a test device is used for checking the presence of cathodic protection by observing anode current.*



Rot: Anode wechseln

Kontrolltaste drücken

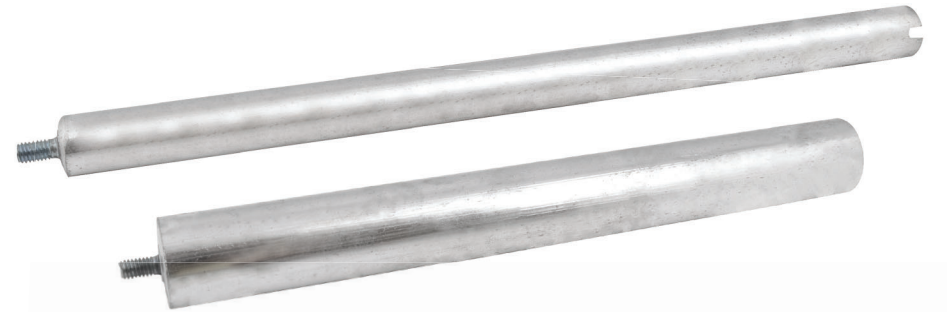
ELEMENT	KİMYASAL BİLEŞİMİ % CHEMICAL COMPOSITION %	
	AZ 63	Yüksek Potansiyel (YP) High Potential (HP)
Al	5,3 - 6,7	0,01 max
Zn	2,5 3,5	0,03 max
Mn	0,25 - 0,4	0,5 - 1,5
Si	0,3 max	0,05 max
Cu	0,08 max	0,02 max
Fe	0,03 max	0,03 max
Ni	0,003 max	0,002 max
Mg	Kalan/Balance	Kalan/Balance



“ELEKTROKİMYASAL ÖZELLİKLER”

“ELECTROCHEMICAL PROPERTIES”

Özellikler Properties	Magnezyum Anot Magnesium Anode
Akım Kapasitesi,(Teorik) Current Value (Theoretical)	2200 A.h/Kg
Anot Yıpranma Değeri Anode Value Of Influence	7 Kg/A.Year
Anot Potansiyel Değeri Anode Value Of Potential	1,5 - 1,75 -V (Cu/CuSo <sub>4</sub> )
Çekirdek Direnç Değeri Core Value of Resistance	0,01 Ohm Min
Akım Verimi % Current Efficiency %	≥ 50



Anot ( Anode)	M1 - A 2 Lb	M1 - 3,5 Lb	M2 - 6,5Lb	M3 - 11 Lb	M4 - 17 Lb
Çap (Diameter)	0,907 Kg	1,658 Kg	2,948 Kg	4,989 Kg	7,711 Kg
Ø24	150 m	260 m	480 m	760 m	1270 m
Ø 32	110 m	190 m	380 m	600 m	1000 m
Ø40	85 m	160 m	300 m	480 m	800 m
Ø 50	70 m	130 m	240 m	380 m	640 m
Ø65	55 m	100 m	190 m	290 m	490 m
Ø 80	45 m	80 m	150 m	240 m	400 m
Ø100	40 m	70 m	120 m	190 m	320 m
Ø 125	30 m	50 m	100 m	155 m	250 m
PE (polietilen) Sıcak sargılı borular esas olmak üzere 20 yıl ömür için 1 adet anotun koruma uzunluğu (Metre)					
Protection length (meter) of 1 anode for a 20-year lifetime for PE (Polyethylene) hot winding pipes.					

### Galvanik anot dizayn hesapları

Emaye kaplama ve koruma akımı ihtiyacına göre anot kütlesi kabın emaye yapılan yüzeyin 0,2 kg • m-2'den daha düşük olmamalı. Galvanik anodun geometrik ölçüleri (en, çap) ve montaj durumu

Galvanik anot faaliyete alındıktan sonra en az 2 yıl koruma süresini sağlayacak biçimde boyutlandırılıp ve gerekli şekilde yerleştirilmeli.

### Calculations for galvanic anode design

Depending on the need for enamel coating and protection current, anodic weight must not be lower than 0.2 kg • m-2 of the coated surface the plate. Geometric sizes (width, radius) and assembly status of the galvanic anode must be designed in a way to ensure at least 2-year protection period after commissioned, and must be placed appropriately.




  
**Registered**  
**Care**  
*Registration Certificate*  
 Issued to  
**YILDIRIM DÖKÜM VE ANOT**  
**SANAYİ TİCARET LTD. ŞTİ.**  
 Carried out at following site:  
 TOPÇULAR MAH. KIŞLA CAD. NO.106 KAT:1 D.11-12-13  
 EYÜP - İSTANBUL / TÜRKİYE  
 for their  
**KALİTE YÖNETİM SİSTEMİ – QUALITY MANAGEMENT SYSTEM**  
**ISO 9001:2008**  
 Scope of Activities covered by this Registration:  
**GALVANİK ANOD TASARIMI, ÜRETİM VE SATIŞI, BAĞLANTI ELEMANLARI SATIŞ HİZMETLERİ**  
**DESIGN, PRODUCTION AND SALES OF GALVANIC ANODE, SALES OF ANODE FASTENERS**  
 REGISTRATION NO / SERTİFİKA NO : CCPL/QMS/E2525  
 ISSUED ON / BELGELENDİRME TARİHİ : 30/09/2011  
 VALIDITY DATE / GEÇERLİLİK TARİHİ : 29/09/2014  
 SUBJECT TO SUCCESSFUL SURVEILLANCE ASSESSMENT  
 AUTHORIZED BY  
 SAĞUNÇI ÇELİK  
 CHAIRMAN / DIRECTOR  
 Ender Aydın  
 HEAD – CCPL TURKEY  
  
**CARE CERTIFICATION PRIVATE LIMITED**  
 134-A, 1ST FLOOR, TAIMOOR NAGAR  
 NEW FRIENDS COLONY, NEW DELHI – 110 066  
 THIS IS A SINGLE-SITE CERTIFICATION  
 WWW.CARECERTIFICATION.COM

  
**TÜRK STANDARLARI ENSTİTÜSÜ**  
**TÜRK STANDARLARINA UYGUNLUK BELGESİ**  
**TURKISH STANDARDS INSTITUTION**  
**CERTIFICATE OF CONFORMITY TO TURKISH STANDARDS**

Markanın Tanımı Description of the Mark  
**TSE**  **TSE** 

BELGE NUMARASI / REFERENCE NUMBER OF LICENCE : 34/14.01/0916  
 BELGENİN İLK VERİŞİ TARİHİ / DATE OF FIRST ISSUE OF LICENCE : 13.11.2003  
 BELGENİN EOM GEÇERLİLİK TARİHİ / LICENCE VALID UNTIL : 13.11.2014  
 BELGE SAHİBİ KURULUŞUN ADI / NAME OF THE LICENCE HOLDER : YILDIRIM DÖKÜM VE ANOT SANAYİ TİCARET LTD. ŞTİ.  
 BELGE SAHİBİ KURULUŞUN ADRESİ / ADDRESS OF THE LICENCE HOLDER : KIŞLA CAD. NO.90B KAT:1 DAİRE:11-12-13 TOPÇULAR İSTANBUL/TÜRKİYE  
 ÜRETİM YERİ ADI / NAME OF THE MANUFACTURING PLACE : YILDIRIM DÖKÜM VE ANOT SAN. TİC. LTD ŞTİ.  
 ÜRETİM YERİ ADRESİ / ADDRESS OF THE MANUFACTURING PLACE : KIŞLA CAD. NO.106 KAT:1 DAİRE:11-12-13 TOPÇULAR İSTANBUL/TÜRKİYE  
 İPTAL EDİLEN BELGE NUMARASI (Varsa) / INDICATION OF SUPERSEDED LICENCE (if any)  
 TESCİLLE TİCARİ MARKASI / REGISTERED TRADE MARK : YILDIRIM DÖKÜM SANAYİ  
 İLİMLİ TÜRK STANDARDI / RELATED TURKISH STANDARD : TS 9234 / Katodik Koruma- Galvanik Anotlar / 12.04.1991  
 BELGE KAPSAMI / SCOPE OF LICENCE : TS 9234/NİSAN 1991 "KATODİK KORUMA GALVANİK ANOTLARI"  
 -MAGNEZYUM KATODİK KORUMA ANODU YÜKSEK POTANSİYEL N-YP NORMAL AZ-63 (M-AZ)

  
 11/11/2013  
 HAKAN DENİZ  
 TSE İSTANBUL ÜRÜN BELGELENDİRME MÜDÜRÜ  
 1/1

  
**TEST REPORT No : 13092**  
 COROH00  
 DATE: November 22 2005 Page 1 of 2

YILDIRIM DOKUM VE ANOT SAN. VE TİC. LTD.ŞTİ.  
 TOPÇULAR KIŞLA CAD. NO:106  
 KAT:1 NO:11  
 İSTANBUL  
 For the attention of Sabri Yıldırım

The following sample(s) was/were submitted and identified by/on behalf of the clients as:

Sample Submitted By : YILDIRIM DOKUM  
 Sample Description : METALLIC ANODE  
 Sample Reference No : AZ-63 & YP  
 Sample Receiving Date : November 17 2005  
 Testing Period : November 17-22 2005  
 Service Type : NORMAL  
 Test Results : For further details, please refer to following page(s).

**Conclusion:**The sample submitted by the applicant verifies ROHS requirements for heavy metal testing.

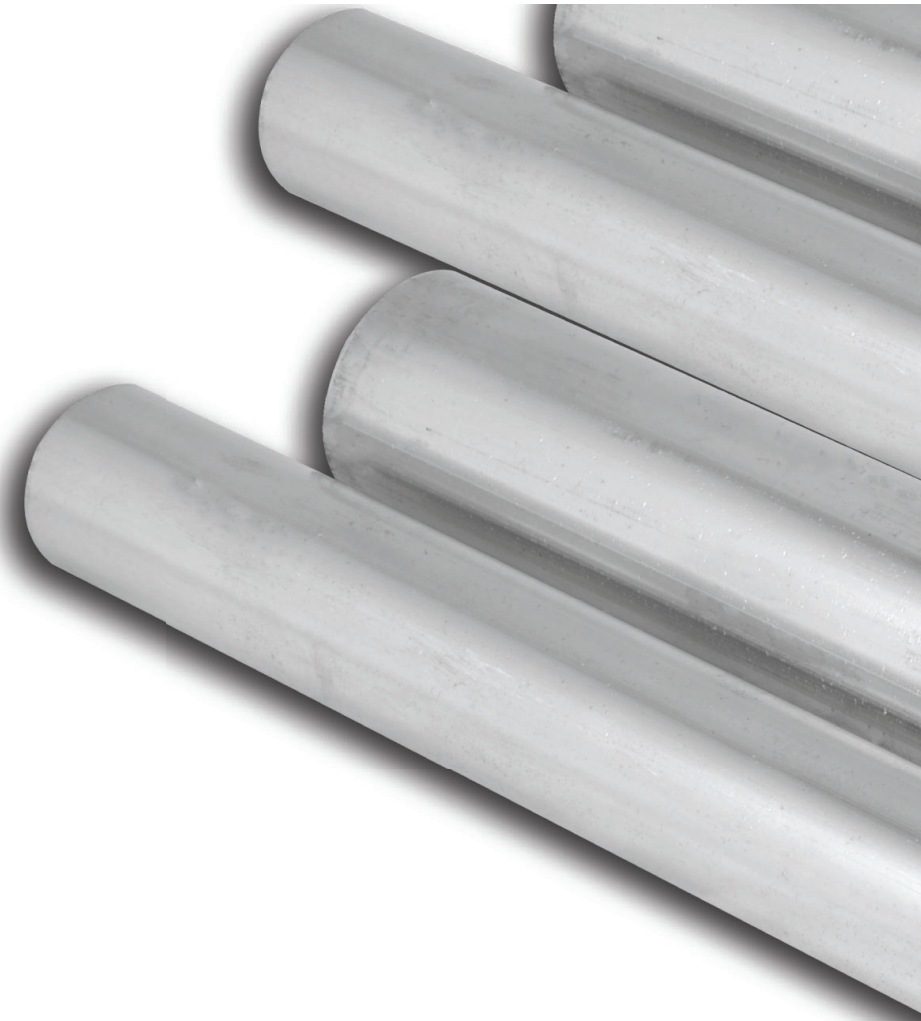
**TEST PARAMETERS:**

Test Items	Test Method	Detection Limit
Cadmium (Cd)	EN 1122 ICP-MS	0.5 ppm
Lead (Pb)	USEPA 3050B ICP-MS	0.5 ppm
Mercury (Hg)	USEPA 3052 ICP-MS	0.5 ppm
Hexavalent Chromium (Cr VI)	USEPA 3060A UV-VIS	0.16 ppm

Issued in Istanbul  
 For and on behalf of  
 SGS Supervise Çözümler Etilid Kontrol Servisleri A.Ş.  
 Arzu Yılmaz Nadin Haperoztung  
 Lab. Customer Services Laboratory Manager  
 Coordinator

SGS Supervise Çözümler Etilid Kontrol Servisleri A.Ş.  
 Akhmed Hreyer Cad. Ocak 19. No: 10 K: 1-3-4, Şişli 34381  
 İstanbul - Turkey  
 1 (90-212) 225 00 34 F (90-212) 296 47 8283  
 Member of SGS Group (Globalde de Servislerimiz)





YILDIRIM Döküm ve Anot San. Tic. Ltd. Şti.  
Adres:Kışla caddesi 90/B Kat 1 No:11-12-13.Topçular/Eyüp/İST  
Telefon:+90 212 613 09 67  
Fax:+90 212 577 53 35  
E-Mail: info@magnezyumanot.com  
www.magnezyumanot.com



Basım Tarihi:27.06.2014  
Ebru Yatkin Ajans Reklam  
Tanıtım Org. Dış Tic. LTD. ŞTİ